

FRONTEND / BACKEND

MITARBEITER (W/M/D)

VOLL- ODER TEILZEIT AB 20 H / AB SOFORT
ARBEITSORT: KÖNIGSLEITEN

MUST HAVES:

- Du magst den Umgang mit Gästen.
- Du bist teamfähig und kannst lösungsorientiert arbeiten.
- Du sprichst fließend Deutsch, kannst dich aber auch in Englisch unterhalten – oder gar in Niederländisch.

NICE TO HAVE:

- Du hast schon mal an einer Rezeption gearbeitet.

SCHÖN, WENN DIR DIESE BEGRIFFE ETWAS SAGEN:

- Freundlichkeit, Teamwork, Kommunikation, Flexibilität, Organisieren, Verlässlichkeit, Multitasking, Technische Fähigkeiten (MS-Office, Adobe...)

BEWIRB DICH JETZT

WAS MACHT EIN

FRONTEND/BACKEND MITARBEITER BEI DIREKT HOLIDAYS?



Du verstärkst ein funktionales, agiles Team und arbeitest mit Kollegen in unserem Büro, welches mittlerweile mit ca. 160 Wohneinheiten in Königsleiten und Hochkrimml knapp 80.000 Nächtigungen erzielt.

Ein Mitarbeiter ist bei uns aber nicht nur ständig beim Gast, sondern hat vielfältige Aufgaben. Von Marketingaktivitäten, Social Media Aufgaben bis hin zu Entwicklung von Produkten und deren Umsetzung.

Einiges davon wird neu für dich sein. – Kein Problem – wir arbeiten im Team, ohne Hierarchien (jeder hilft jedem). Und zudem legen wir großen Wert auf Weiterbildung, denn wir möchten uns als Team entwickeln.

DAS BIETEN WIR DIR:



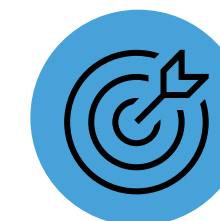
FLEXIBLE ARBEITSZEITEN

Wir arbeiten in der Saison länger und haben dafür in den Übergangsmonaten mehr frei. Es gibt eine 5 Tage Woche (im Winter wird auch an Samstagen gearbeitet). Sonntag im Wechsel.



TEAM WORK

Voneinander Lernen – wir tauschen unser Fachwissen gemeinsam aus und entwickeln uns als Team weiter.



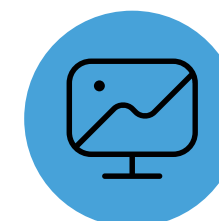
GEMEINSAM ENTSCHIEDEN

Unser Credo ist es, dass wir gemeinsam arbeiten und auch gemeinsam entscheiden.



MITFAHR-GELEGENHEIT

Mitfahrgelegenheit ab Wald im Pinzgau



MODERNE HARDWARE

Unsere Hard- wie auch Software ist auf dem neuesten Stand. Und wenn du für deine Arbeit mal was Besonderes brauchst, dann steht es zeitnah zur Verfügung.



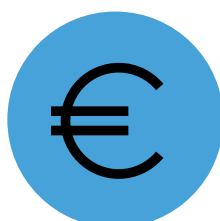
VIELE LECKEREIEN

Für uns ist Kaffee, Tee, Saft, täglich frisches Obst und auch ab und zu was Süßes für jeden da. Und beim gemeinsamen Mittagessen gibt es einen angenehmen Plausch.



SOZIALES ENGAGEMENT

Soziales Engagement ist uns wichtig. Wir haben Werte und unsere Mitarbeiter sind unser größter Wert. Wir feiern unsere Geburtstagskinder, machen Ausflüge und haben auch ein offenes Ohr für deine Anliegen.



ENTLOHNUNG

Wir zahlen unsere Löhne bereits am Monatsende und du wirst für dein Engagement nach dem KV für Reisebüroangestellte mit Bereitschaft zur Überzahlung entlohnt.

WELCHE AUFGABEN

WARTEN AUF DICH:

Am Frontend bist du mit deinem selbstsicheren und freundlichen Auftreten die erste Ansprechperson für unsere Gäste. Du wirst den Gästen mit Rat und Tat zur Seite stehen. Check-In wie auch Check-Out gehören an Samstagen zu deinem Alltag.

Im Back-End Bereich wirst du Buchungen und Gästeanfragen mit Lösungs- und umsatzorientiertem Handeln abwickeln, aber auch administrative Aufgaben erfüllen. Hohe Eigenmotivation wie auch Einsatzbereitschaft sollten hier mit innovativem und zielstrebigem Handeln gepaart sein.

Zu den Marketingaufgaben gehören auch die Pflege unserer Social Media Kanäle, eventuell Messebesuche und die Ausarbeitung von Programmen, Veranstaltungen und die Weiterentwicklung unserer Werbelinie „Alm-Leni“.

BEI UNS BIST DU MENSCH UND KEINE NUMMER!

Wir legen großen Wert auf ein freundschaftliches, kollegiales Miteinander. **RESPEKT, VERTRAUEN UND VERANTWORTUNG** werden bei uns großgeschrieben. Das gemeinsame Arbeiten, Austüfteln, Umdenken, Umsetzen und Optimieren macht uns Spaß und wir lernen jeden Tag dazu. Wir glauben, dass ausgeglichene Mitarbeiter das Team deutlich verstärken. Daher achten wir darauf, dass deine Arbeitszeit auch immer im Einklang mit deinen privaten Interessen (Familie, Hobbys usw.) steht. Die Tatsache, dass wir alles langjährige Mitarbeiter beschäftigen, bestätigt die Harmonie und Ausgeglichenheit in unserem Betrieb.

WIR FREUEN UNS

AUF DEINE BEWERBUNG

KONTAKT:



Königsleiten 2a
A - 5742 Wald im Pinzgau



peter@direktholidays.at



+43 (0) 6564 / 8686



www.direktholidays.at

HANNA, 26

WIE LANGE BIST DU BEREITS BEI DIREKT HOLIDAYS?

Ich arbeite bereits seit 2018 bei Direkt Holidays.

WELCHE AUFGABEN HAST DU?

Ich bin als Büroleiterin für die Reservierung unserer Buchungen sowie für die Buchhaltung zuständig.

WAS MACHT DAS ARBEITEN BEI DIREKT HOLIDAYS AUS?

Wir arbeiten im Team. Selbst wenn es mal stressig wird, bleiben wir alle motiviert, weil wir gemeinsam das Problem lösen. Ja, jeder ist für jeden da.

WARUM WÜRDEST DU DIREKT HOLIDAYS ALS ARBEITGEBER WEITEREMPFEHLEN?

Ich arbeite mittlerweile seit fast 7 Jahren im Betrieb, ich hatte noch nie einen Tag, an dem ich mich nicht ernst genommen fühlte. Man kann sich frei entfalten, egal ob man an Weiterbildungen oder Ideen im Betrieb denkt - man stößt hier nie auf taube Ohren. Jede Idee, jeder Gedanke wird wertgeschätzt und weiterverarbeitet. Für mich ist es sehr wichtig an einem Arbeitsplatz, dass ich mich offen äußern kann. Das ist hier zu 100% gegeben. Unsere Chef's sind für alles offen, man kann mit allem zu ihnen kommen.

Ich kann zu 100% behaupten, dass ich mich in diesem Betrieb wohlfühle und wir ein sehr familiäres Arbeitsklima haben. Wer Freude am Umgang mit Menschen hat ist bei uns genau richtig.



TECHNISCHER ALLROUNDER

VOLL- ODER TEILZEIT AB 20 H / AB SOFORT
ARBEITSORT: KÖNIGSLEITEN

DAS SIND DEINE AUFGABEN:

- Betreuung unserer eigenen und verwalteten Immobilien
- Ein- und Ausschalten von Wohnungen
- Lagerverwaltung
- Selbstständige Reparaturen und Instandhaltungen in den Wohnungen
- Reinigung des Aussenbereiches unserer Immobilien (keine Schneeräumdienste)
- Reinigung und Wartung der Dienstfahrzeuge
- Schließ- Öffnungs- und Kontrolldienste
- Mithilfe bei kleinen Umbauten
- Bedienung, Überwachung und Konfiguration von elektrischen Schließanlagen, Brandalarmanlagen sowie Heizungen
- Mithilfe im Büro (Check-in, Check-out, Wäscheausgabe ...)
- Eigenständiges Aufbauen unseres Messestandes und Besuch von Ferienmessen

DAS ERWARTEN WIR VON DIR:

- Eine abgeschlossene handwerkliche Ausbildung sowie technisches und handwerkliches Verständnis
- Hohes Verantwortungsbewusstsein, Einsatzbereitschaft, Flexibilität und Zuverlässigkeit
- Eigenständige Arbeitsorganisation
- Führerschein Klasse B / Firmenauto
- Kenntnisse von MS Office
- Bereitschaft zur Weiterbildung
- Winter auch Dienst an Samstagen / ansonsten flexible Arbeitszeiten möglich

DAS DARFST DU ERWARTEN:

- Einen abwechslungsreichen und unbefristeten Arbeitsplatz sowie leistungsgerechte gute Bezahlung in einem Team mit hoher Flexibilität und vielen Möglichkeiten der Mitgestaltung.

BEWIRB DICH JETZT:



Königsleiten 2a
A - 5742 Wald im Pinzgau



peter@direktholidays.at



+43 (0) 6564 / 8686



www.direktholidays.at